



ul. Gustawa Morcinka, Kraków

BUDYNEK MIESZKANIE PIĘTRO

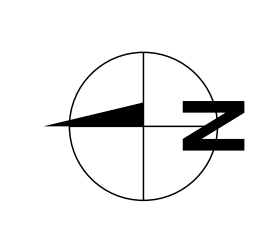
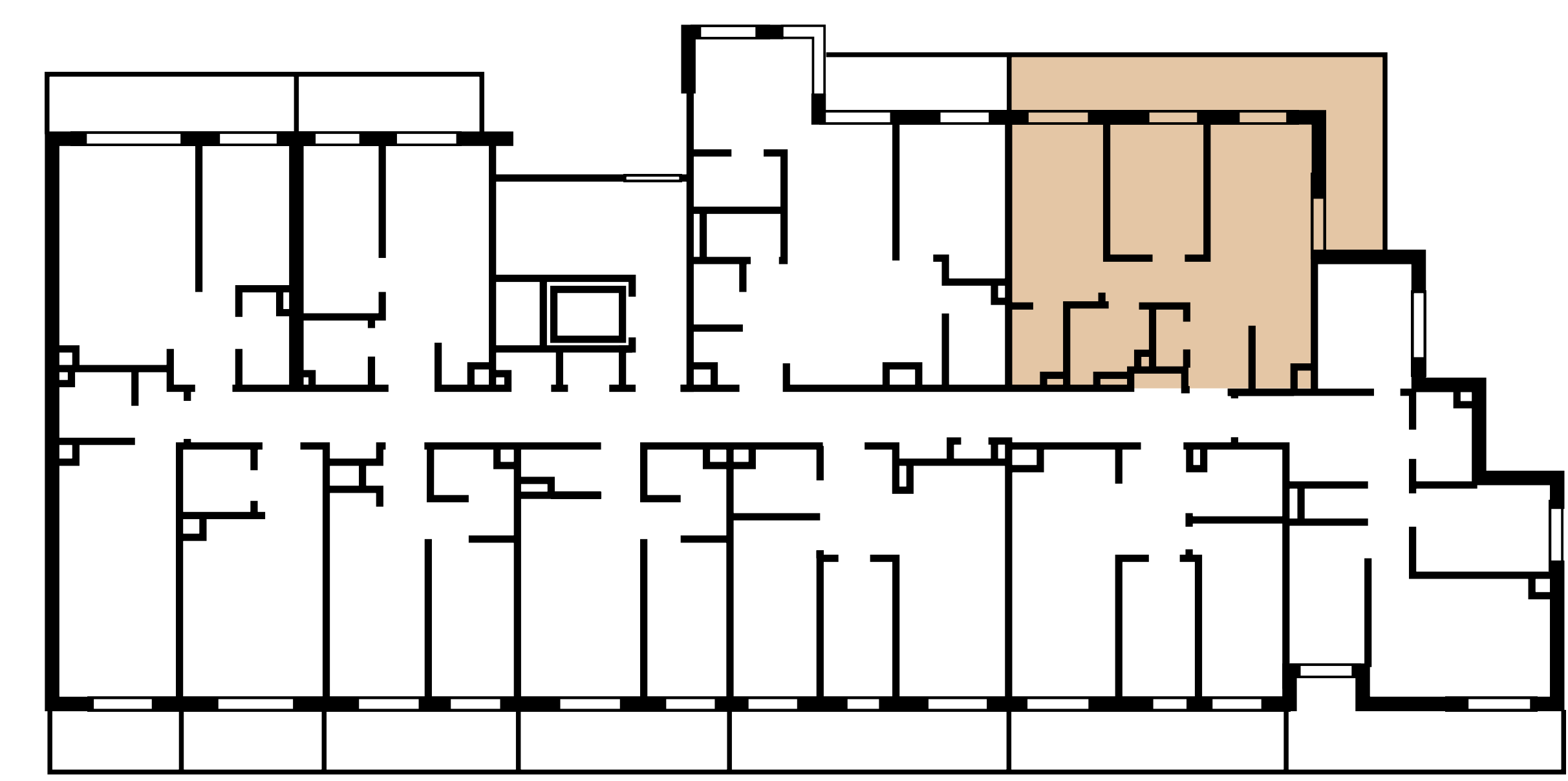
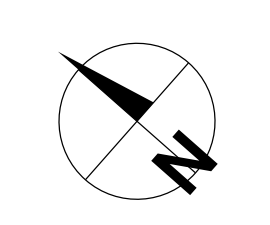
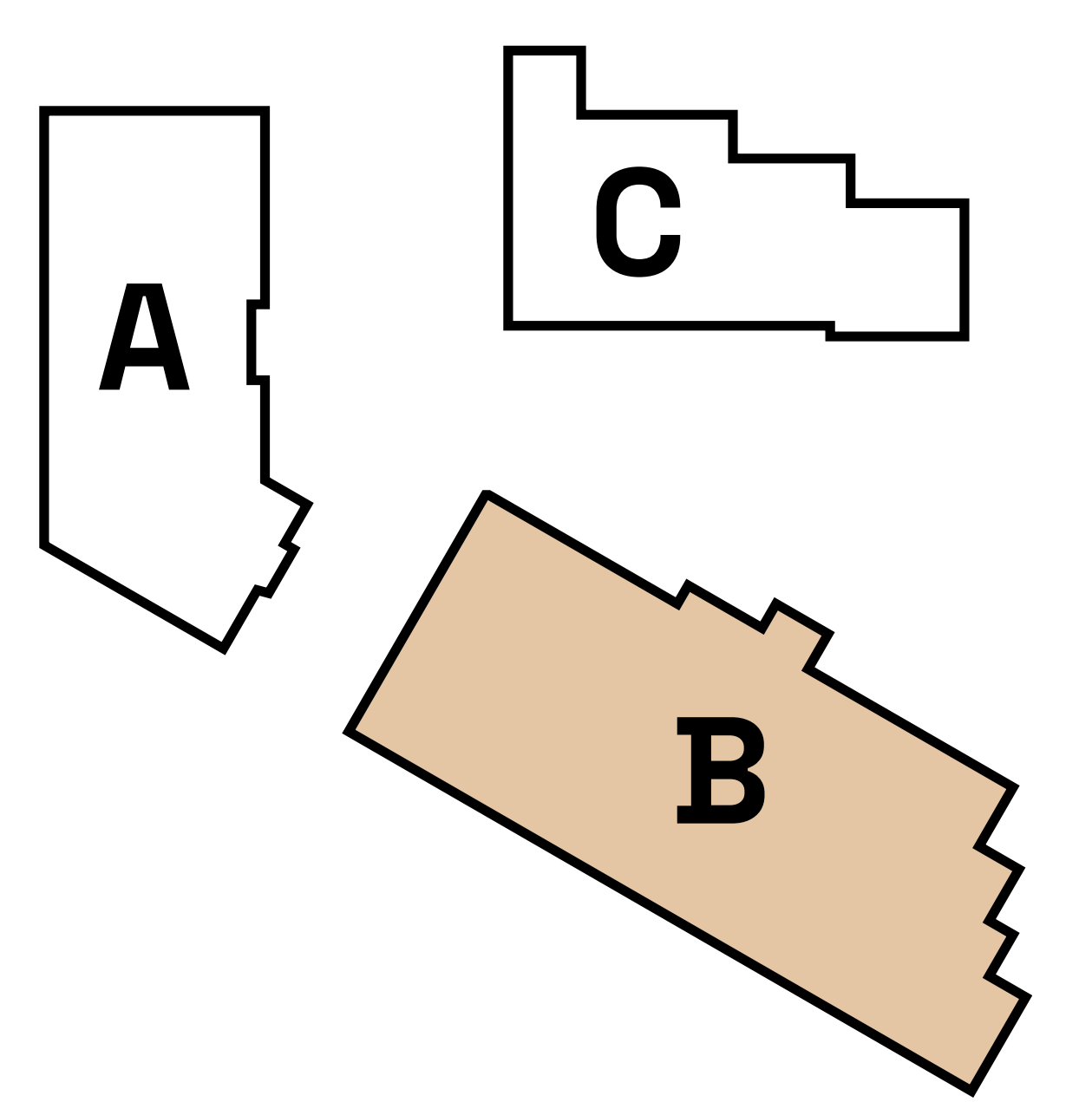
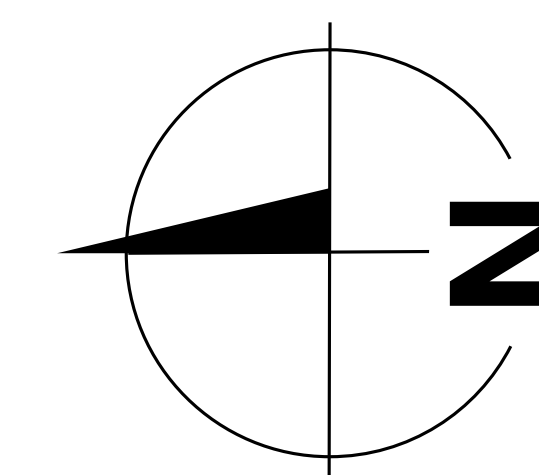
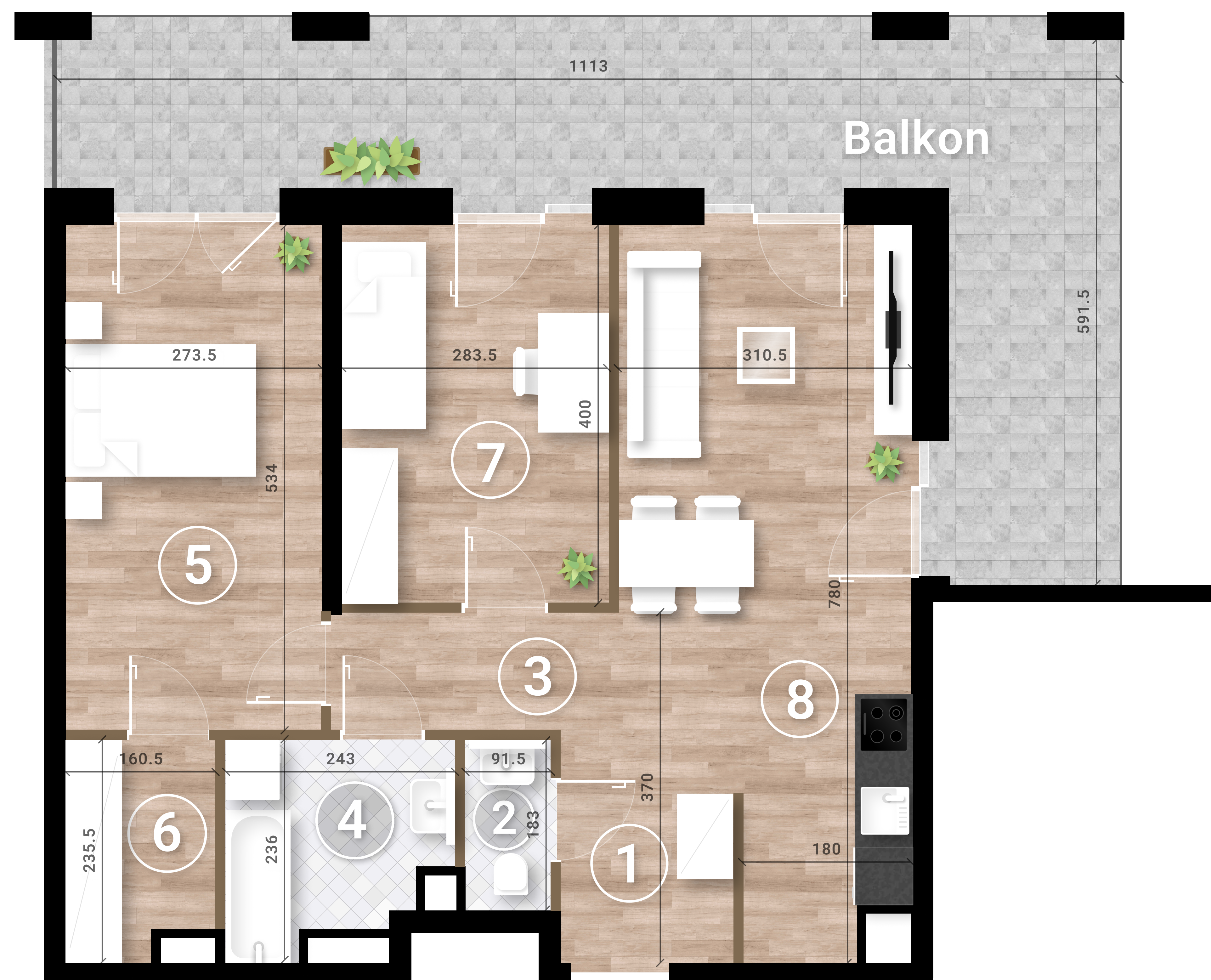
B 24 2


| | | |
|---|-----------------------------------|----------------------|
| 1 | Hol | 4.48 m ² |
| 2 | Toaleta | 1.66 m ² |
| 3 | Korytarz | 3.76 m ² |
| 4 | Łazienka | 4.68 m ² |
| 5 | Sypialnia 1 | 14.40 m ² |
| 6 | Garderoba | 3.48 m ² |
| 7 | Sypialnia 2 | 11.24 m ² |
| 8 | Pokój dzienny z aneksem kuchennym | 20.47 m ² |

Powierzchnia użytkowa 64.17 m²

Balkon 26.32 m²

- Ścianki działowe
- Ściany konstrukcyjne, zabudowy szachtów



| | |
|--|---|
| <p>Developer</p>  <p>Kontakt Risto Developer Sp. z o.o.</p> | <p>Biuro projektowe</p> <p>STANDart ARCHITEKCI</p> <p>Biuro sprzedaży ul. Gustawa Morcinka 86, 31-762 Kraków</p> |
|--|---|

Powierzchnia lokalu obliczona została zgodnie z Polską Normą PN-HS0 98362015-12, powołaną w Rozporządzeniu Ministra Transportu, Budownictwa i Gospodarki morskiej z dnia 27 kwietnia 2012 roku w sprawie szczegółowego zakresu i formy projektu budowlanego. Instalacja wodna i kanalizacyjna doprowadzona do kuchni, łazienki i WC, zakończona kłaniami, nie schowana w ścianach. Rozprowadzenie instalacji pod przybory leży po stronie Nabywcy. Meble, biały montaż oraz drzwi wewnętrzne nie stanowią elementu wyposażenia lokalu. Deweloper zastrzega sobie możliwość wprowadzenia niewielkich zmian w dalszym etapie inwestycji. Przedstawiona aranżacja lokalu jest przykładowa. Podane wymiary mogą ulec zmianie ze względu na odchyłki budowlane.